

L'ESSENTIEL

 Unapei 34



Les informations figurant sur l'Essentiel 2023 sont issues du rapport d'activité et financier de l'Unapei 34. Conformément aux obligations légales, les comptes annuels 2023 ont été contrôlés par un Commissaire aux Comptes qui les a certifiés. Ils ont été approuvés par l'Assemblée Générale de l'Unapei 34 le 26 juin 2024.

L'Unapei 34

NOTRE HISTOIRE

L'Unapei 34 est une association loi 1901 d'intérêt général, issue des fusions successives de plusieurs associations du mouvement parental (Apeai de Montpellier, Apeai Font Trouvée, ALPAIM, Apei Pays de Thau).

À l'issue du rapprochement de l'Apeai du Grand Montpellier et de l'Apeai Pays de Thau, elle prend le nom de Unapei 34 au 1er janvier 2018. Elle s'organise alors de manière efficace et démocratique, conformément à ses statuts et son règlement intérieur librement discutés et adoptés en Conseil d'Administration ou en Assemblée Générale. Aujourd'hui ce sont 29 femmes et hommes qui siègent au Conseil d'Administration. Des personnes qui ont un rôle d'administrateurs au sein de l'organisation associative.

L'Unapei 34 accompagne les personnes en situation de handicap mental ou psychique, ainsi que leur famille dans l'Hérault. Sa vocation première est de favoriser l'épanouissement intellectuel et physique de ces personnes, de les accompagner médicalement, socialement et professionnellement afin de les rendre acteurs de leur projet de vie.

En soutenant l'Unapei 34, vous contribuez à une meilleure prise en charge des familles accompagnées par l'Association et participez à l'amélioration de la vie de nombreuses personnes en situation de handicap.

NOS MISSIONS

SI L'UNAPEI 34 S'APPUIE SUR DES VALEURS FORTES, ELLE EST SURTOUT SYNONYME D' ACTIONS CONCRÈTES.

- L'Unapei 34 a ainsi pour rôle de gérer, pérenniser les établissements et services existants, et porter la création de places et dispositifs innovants pour répondre toujours mieux aux besoins.
- L'Unapei 34 vise l'excellence dans l'accompagnement du parcours de chaque personne en situation de handicap mental et de sa famille en garantissant des réponses adaptées à ses besoins, tout au long de sa vie.
- L'Association assume une fonction de porte-parole et de relais territorial du mouvement national Unapei.



L'Unapei 34 a pour rôle de gérer, pérenniser les établissements et services existants, et porter la création de places et dispositifs innovants pour

répondre toujours mieux aux besoins.

Enfin, L'Association assume une fonction de porte-parole et de relais territorial du mouvement national Unapei.

"SUR LE PLAN NATIONAL, L'UNAPEI 34 ADHÉRENTE AU RÉSEAU UNAPEI !"

Principal mouvement associatif français, l'Unapei regroupe 330 associations*, animées par des bénévoles, des parents et des amis de personnes handicapées. Depuis plus de 60 ans, nous innovons sur tous les territoires et agissons avec et pour les personnes en situation de handicap.

<https://www.unapei.org/>



Bernard Dessimoulie, Président de l'Unapei 34

Faits marquants

INTERPELLATION DES MÉDIAS ET POUVOIRS PUBLICS

Nous avons tenu une conférence de presse le 21 septembre 2023 dans le but d'informer l'opinion publique des carences de l'Etat en matière de politique en faveur du handicap, notamment à la suite de la condamnation de l'Etat par le Conseil Social de l'Europe.

Dans but de solliciter l'attention des pouvoirs publics, nous avons écrit à l'ensemble des députés et sénateurs de l'Hérault pour les alerter sur les insuffisances de places dans nos établissements ainsi que sur les questions de rémunération de nos professionnels : seuls, deux députés ont accepté de nous rencontrer et l'un d'entre eux a accepté de poser au gouvernement (ministre en charge des personnes handicapées) une question écrite rédigée par nos soins, ce qui a été fait le 19 décembre 2023. L'ex député Sébastien ROME s'est ensuite rendu à la MAS Pays de Thau où il a rencontré M. Dessimoulie, Président de l'association ainsi que M. Bonnet, Directeur Général pour discuter



RÉUNIONS AVEC LA CARAC

Plusieurs réunions ont été organisées au profit des familles : deux d'entre elles ont concerné les questions patrimoniales et ont été animées par des représentants de la CARAC les 1er et 4 juillet 2023 et ont permis à une vingtaine de familles intéressées de se documenter collectivement sur ces sujets, puis d'avoir, si besoin, un rendez-vous particulier avec des personnels de la CARAC.



PRÉVENTION DES CANCERS AVEC ONCODEFI

Nous avons participé à une étude sur la prévention des cancers chez les personnes en situation de handicap mental menée par l'association ONCODEFI. Cette étude vient de se terminer, et le médecin directeur de l'association que nous avons récemment rencontré sera disponible avec son équipe pour venir en présenter les résultats aux familles intéressées : nous serons amenés à vous informer en temps utile de l'organisation de cette réunion.

SÉMINAIRE SUR L'AUTODETERMINATION

Le 15 décembre 2023, nous avons organisé un séminaire sur l'autodétermination en présence de personnes accompagnées, de professionnels et d'administrateurs, animée par un sociologue spécialiste du secteur médico-social et par la directrice générale de l'Unapei 45 qui a beaucoup œuvré en ce sens et a transformé ses établissements en plateforme de services : sur ce sujet important, puisqu'il figurera désormais clairement dans notre nouveau projet associatif, nous aurons l'occasion de revenir sous peu vers vous pour vous en informer plus amplement et recueillir votre avis



Faits marquants

DIFFICILE RELANCE DE L'OPÉRATION BRIOCHES

Après une année 2022 où nous avons vendu 10000 brioches pour un bénéfice de 21 232 €, en 2023 nous avons commandé 15000 brioches, comptant sur une forte mobilisation de tous pour approcher les résultats d'avant COVID. Malheureusement ce ne fut pas le cas; hors la performance de l'équipe du bassin de Thau sous la conduite de Michel Chabbert, Michèle Bourgue et Alain Combes. Leur mobilisation et leur disponibilité ont permis de vendre plus de 4000 brioches.

Avec un peu plus de 7000 brioches vendues sur le bassin de Montpellier nous avons atteint 11000 brioches. Le solde, soit 4000 brioches, a été offert à la banque alimentaire, les restos du cœur et d'autres associations proches des étudiants.



RESSOURCES HUMAINES

Nous avons mis en place une nouvelle organisation de la dirigeance comme annoncé lors de l'Assemblée Générale 2023. Cela comprend plusieurs éléments :

- Création de 5 pôles de gestion des établissements, le premier ayant vu le jour cette année dans le bassin de Thau sous le nom "Pôle Pays de Thau"
- Accompagnement vers cette modification d'organisation par la formation au management des cadres du pôle de Thau et du Siège par une formation spécifique "rôle et posture du manager".
- Décision de mise en place du futur pôle de St Martin de Londres dans un futur proche

L'Unapei 34 est attachée au maintien et au développement des salariés. En 2023, notre investissement formation se chiffre à 353 431 € avec 770 salariés formés et 91 contrats d'apprentissage.

Malgré toutes les mobilisations (nationales et locales), nous déplorons toujours un "Ségur à deux vitesses". Nous avons encore un tiers des salariés qui ne bénéficient pas de la revalorisation Ségur. C'est toujours "inadmissible". Face aux conséquences de l'inflation et du non octroiement de l'aide Ségur à certains professionnels, l'Unapei 34 ne reste pas inactive. En 2023 et 2024 l'association a octroyé des primes exceptionnelles à ses salariés à la hauteur de ses capacités.

Pour ce qui est du problème de recrutement, nous revoyons en profondeur nos méthodes de recrutement. Aussi, nous participons régulièrement à des salons mais également à des forums. Nous investissons également les réseaux sociaux et plus notamment les médias radiophoniques.



Faits marquants

DÉVELOPPEMENT DE SOLUTIONS A DESTINATION DES PERSONNES EN SITUATION DE HANDICAP

L'Unapei 34 a, comme toutes les années, fait évoluer ses établissements et services afin de s'adapter et améliorer notre action auprès des personnes en situation de handicap. Parmi ces évolutions, l'on retrouve notamment :

- L'ouverture de l'exention du Foyer de vie les Ecureuils permettant l'accueil de 12 personnes en temps complet
- La création du service médical mobile dont l'objectif est de pouvoir, d'une part, cartographier tous les partenaires et les dispositifs médicaux existant sur nos territoires.
- La diminution d'amendements "Creton" passant de 59 en 2021 à 28 au 31 décembre 2023.
- L'ouverture du Tremplin, restaurant d'application de l'ESAT l'Envol de Castelnau dont l'idée vient des travailleurs eux-mêmes. Ce restaurant comporte 70 couverts et a été pensé avec des personnes en situation de handicap mental.
- La création du DRAC (Dispositif Ressource d'Accompagnement et de Coordination) à Frontignan qui a pour vocation l'accompagnement temporaire d'enfants et d'adolescents présentant un risque de rupture de parcours.



COMMUNICATION

Nous avons fait le choix de moderniser notre image en changeant légèrement notre charte graphique et notamment notre logo. Nous utilisons désormais le logo type de la charte graphique de l'Unapei nationale afin d'améliorer la cohérence. Nous avons aussi durant cette année investi dans du matériel de communication (barnums, roll-up...) afin d'améliorer notre visibilité et d'être repérés par tout un chacun. Enfin, un groupe de travail a été mis en place afin de créer un "espace familles" sur le site internet. Des outils, des fiches pratiques, des informations sur les services et les aides disponibles, sont mis à disposition des familles. Cet espace, d'ores et déjà disponible, sera enrichi régulièrement.



DÉVELOPPEMENT DES PARTENARIATS

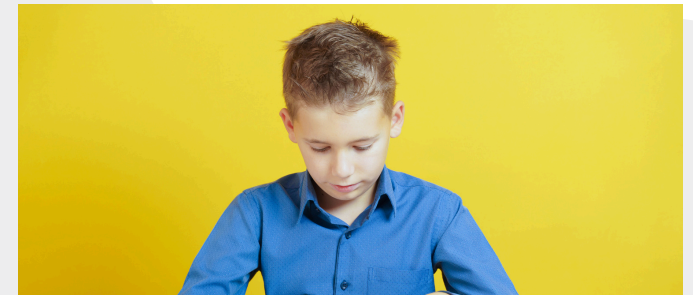
Cette année, nos projets de partenariats ont porté leurs fruits. Parmi ces derniers l'on retrouve notamment :

- En 2023, nous avons contractualisé plusieurs partenariats visant à améliorer l'accès aux soins dentaires pour les personnes en situation de handicap et notamment avec le CHU ou encore avec la faculté dentaire de Montpellier

- Le Téléthon, avec qui nous nous sommes associés pour la première fois à la journée d'action du Téléthon à Montpellier en décembre 2023.
- L'Unapei 34 s'est associée au réseau des maladies rares. Cela s'est concrétisé en 2023 par la participation active à la journée organisée en septembre par cette association.

DON EN CONFIANCE

Nous nous sommes engagés, depuis plusieurs années, afin d'obtenir le label "don en confiance", gage de sérieux et de transparence pour un donateur. Nous attendons le retour de l'expert du don en confiance d'ici quelques semaines.



FONDS DE DOTATION

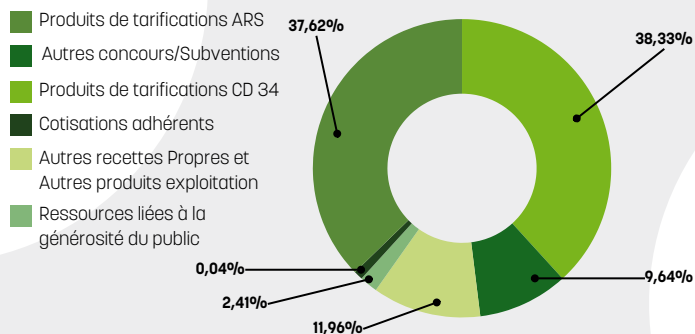
Nous avons créé en fin d'année 2023 un fonds de dotation dont le but est de nous permettre de présenter des projets à des mécènes pour obtenir des financements privés : nous travaillons actuellement avec l'aide de la société « Limite », et en lien avec l'Unapei 30, à concrétiser des actions visant à nous faire connaître auprès de mécènes privés et à obtenir leur aide pour la réalisation de projets au bénéfice des personnes que nous accompagnons.

Les ressources

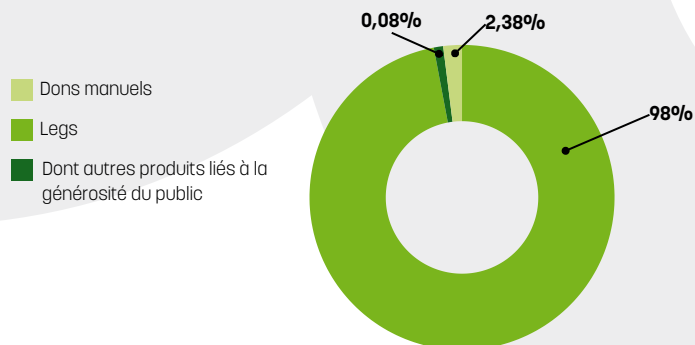
LES RESSOURCES 2023

Les comptes consolidés de l'Unapei 34 concernent 33 établissements et services sociaux et médico-sociaux accompagnant des enfants, adolescents et adultes présentant une déficience intellectuelle dans le Département de l'Hérault. Le total des produits en 2023 s'élève à 60 851K€ composés principalement par les financements publics (Agence Régionale de Santé, Conseil Départemental de l'Hérault, DREETS) et par le chiffre d'affaires des ESAT et de l'Entreprise Adaptée. **Les ressources liées à la générosité du public d'un montant de 1 444 K€ expliquent en 2023 une part importante du résultat comptable.**

LES RESSOURCES 2023



RESSOURCES LIÉES À LA GÉNÉROSITÉ DU PUBLIC



COMPTE DE RÉSULTAT 2023

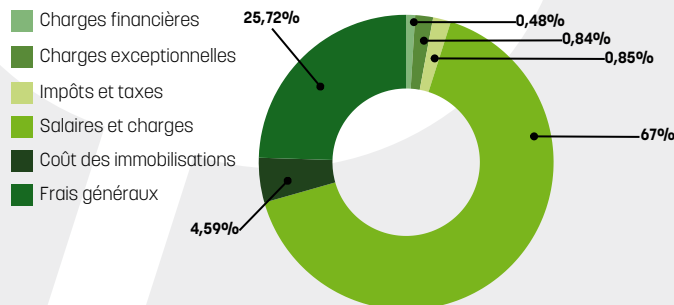
Le résultat comptable de l'année 2023 est un excédent de 2 264 K€ dont 1 528 K€ provenant du résultat de la Gestion Propre Associative qui bénéficie de la donation d'un terrain situé rue Jules Ferry à Castelnau-Le-Lez d'une valeur de 1 600 K€. Les dépenses engagées par l'Unapei 34 pour pouvoir bénéficier de cette donation s'élèvent à 200 K€. C'est ainsi un produit net de 1 400 K€ qui majore le résultat comptable 2023.

COMTE DE RESULTAT 2023 (en K€)		
Produits et charges	Total	Dont générosité du public
PRODUITS	60 851	1 444
CHARGES	58 587	31
RESULTAT COMPTABLE	2 264	1 413

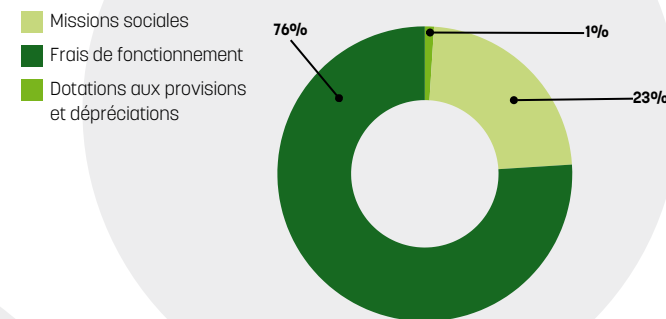
L'UTILISATION DES RESSOURCES 2023

En 2023, les dépenses liées à la gestion du personnel progressent avec les revalorisations salariales (Séjour de la Santé) conformément à la législation. Malgré le contexte d'inflation, les efforts de gestion permettent de contenir les autres dépenses de fonctionnement pour les établissements sociaux et médicaux sociaux. Les ressources collectées auprès du public permettent à l'Unapei 34 de réaliser des missions sociales, de contribuer aux dépenses de fonctionnement et de projeter de nouvelles structures d'accompagnement pour les personnes en situation de handicap grâce au terrain reçu en donation.

L'UTILISATION DES RESSOURCES 2023



EMPLOI DES RESSOURCES LIÉES À LA GÉNÉROSITÉ DU PUBLIC



BILAN FINANCIER

L'évolution des postes d'actif s'explique principalement par l'augmentation notable de l'immobilier par l'acquisition, la construction ou la rénovation de bâtiments et par la donation d'un terrain. Il convient de saluer le travail des équipes car les travaux ont lieu sur des sites dont l'activité est maintenue. L'évolution des postes de passif s'explique principalement par une augmentation de la situation nette provenant du résultat comptable 2023 excédentaire et des emprunts débloqués pour les acquisitions ou travaux sur les bâtiments. Au passif, la situation nette de 2023 de 24 291 K€ fait état de la solidité de la structure financière.

BILAN CONSOLIDE 2023 (en K€)			
ACTIF		PASSIF	
Actif immobilisé	36 818	Situation nette	24 291
Actif circulant	26 881	Subventions d'investissements	275
		Provisions règlementées/Fonds dédiés	8 162
		Provisions pour risques	484
		Dettes	30 487
Total de l'actif	63 699	Total du passif	63 699